

EST
LebonConseil
formations et bien plus



ORGANISME CERTIFIÉ QUALIOPi

Catalogue des formations

Ascenseurs, habilitations électriques et prévention des risques.

Présentiel

Intra-entreprise

France entière

Tarifs HT

Organisme de formation spécialisé dans les métiers de l'ascenseur, la sécurité électrique et la prévention des risques.

07 68 79 68 70 • johann.jullienne@lebonconseilformation.com • www.lebonconseilformation.com

CERTIFICATION QUALITÉ



Qualiopi - actions de formation

Certificat AFNOR n°
2023/103796.2
Valable du 10/03/2026 au
09/03/2029

Déploiement

Chez vos clients dans toute la France ou dans des locaux en région parisienne.

Tarification

Prix exprimés en HT. Frais de déplacement hors région parisienne : nous consulter.

Domaines

Ascenseurs • Électricité •
Prévention des risques

Une offre structurée pour les entreprises et les équipes terrain

Des parcours adaptables à vos marques, à vos environnements techniques et à vos contraintes d'exploitation, dans une logique de qualité, de traçabilité et d'efficacité opérationnelle.

QUALIOPI



Certificat AFNOR en cours de validité
N° 2023/103796.2

Ingénierie sur mesure

Programmation adaptée à vos marques, à vos sites et à vos priorités opérationnelles.

Experts métiers

Formateurs spécialisés dans les métiers de l'ascenseur, les habilitations électriques et la prévention des risques.

Théorie + pratique

Apports théoriques, études de cas, mises en situation et exercices sur équipements ou installations.

LA SOCIÉTÉ

Une équipe issue du terrain, au service de vos projets.

Spécialisé en habilitation électrique et diplômé en création et développement d'organisme de formation, Johann JULLIENNE fonde Le Bon Conseil EST en 2022 avec une ambition claire : transmettre, former et faire évoluer les compétences.

Aujourd'hui, l'entreprise réunit des professionnels aguerris du secteur de l'ascenseur, au service de vos projets de formation et d'accompagnement technique.

Ensemble, nous unissons nos expertises pour développer une structure solide et en pleine expansion. Professionnels du terrain, nous mettons notre savoir-faire au service de vos objectifs.

Quel que soit votre secteur d'activité, nos prestations de formation continue sont personnalisées et organisées à la demande.

Notre équipe

- Onisor DOMBI
- Stéphane BARBOT
- Etienne DONZE
- Gilles BENOIST
- Delphine CANAC
- Johann JULLIENNE

Un panorama clair pour préparer vos demandes de devis

Tarifs exprimés en HT. Les formations sont dispensées chez vos clients dans toute la France, ou dans des locaux en région parisienne. Hors région parisienne, des frais de déplacement peuvent s'appliquer : nous contacter.

| PROGRAMME | DURÉE | TARIF HT |
|--|------------------|----------------|
| HABILITATIONS ÉLECTRIQUES | | |
| Habilitation électrique - Initiale | 7 h - 1 jour | 300 € HT |
| Habilitation électrique - Recyclage | 7 h - 1 jour | 300 € HT |
| SÉCURITÉ ASCENSEUR | | |
| Dégagement des personnes bloquées dans l'ascenseur | 8 h - 1 jour | 1300 € HT |
| Intervenir en sécurité sur l'ascenseur - Initiale | 21 h - 3 jours | 900 € HT |
| Intervenir en sécurité sur l'ascenseur - Recyclage | 7 h - 1 jour | 300 € HT |
| TECHNIQUE ASCENSEUR | | |
| Lecture de schémas | 14 h - 2 jours | Nous contacter |
| Méthodologie de diagnostic et dépannage | 21 h - 3 jours | Nous contacter |
| MAINTENANCE PAR MARQUE | | |
| Maintenance Ascenseur OTIS - théorie et terrain | 14 h - 2 jours | Nous contacter |
| Maintenance Ascenseur SCHINDLER - théorie et terrain | 14 h - 2 jours | Nous contacter |
| Maintenance Ascenseur TKE - théorie et terrain | 14 h - 2 jours | Nous contacter |
| PARCOURS D'INTÉGRATION | | |
| Nouveau embauché (FNE) | 105 h - 15 jours | Nous contacter |
| POEI - Parcours métier ascenseur | 400 h | Nous contacter |
| PRÉVENTION DES RISQUES | | |
| Prévention des risques de chute de hauteur | 7 h - 1 jour | 1400 € HT |
| Risque chimique - Focus CMR | 7 h - 1 jour | Nous contacter |
| Risque professionnel et chimique | 4 h | Nous contacter |

Conditions tarifaires & logistiques

Les tarifs sont exprimés en HT. Les formations sont réalisées dans vos locaux partout en France, ou dans des locaux en région parisienne.

Des frais de déplacement peuvent s'appliquer hors région parisienne : nous contacter.

Financement OPCO

Nos formations peuvent être finançables selon votre branche et votre entreprise. Le lien officiel France compétences vous permet d'identifier rapidement votre OPCO.



Trouver mon OPCO

Repère qualité

Organisme certifié Qualiopi pour les actions de formation.

AFNOR N° 2023/103796.2

Habilitation électrique - Initiale

Acquérir les fondamentaux réglementaires et techniques pour intervenir en sécurité face au risque électrique en TBT et BT.

OBJECTIFS PÉDAGOGIQUES

- Comprendre le cadre réglementaire et la norme NF C 18-510.
- Identifier les risques électriques et leurs effets sur le corps humain.
- Appliquer les mesures de prévention, les distances et les protections adaptées.
- Préparer une opération d'ordre électrique en sécurité.

CONTENU PÉDAGOGIQUE

- Rappels d'électrotechnique : tension, courant, résistance et appareillage BT/HT.
- Titres d'habilitation, zones, voisinage et organisation d'une intervention.
- Consignation, EPI/EPC et conduite à tenir en cas d'incident ou d'accident.
- QCM, questions orales et mise en situation sur maquette pédagogique.

Formation réalisable en intra-entreprise dans toute la France. Des frais de déplacement peuvent s'appliquer hors région parisienne : nous consulter.



DURÉE

7 h - 1 jour

FORMAT

Présentiel

TARIF HT

300 € HT

DÉPLOIEMENT

Chez le client /
Région parisienne

PUBLIC CONCERNÉ

Toute personne amenée à intervenir à proximité ou sur des opérations d'ordre électrique en TBT/BT.

PRÉREQUIS

Bases en électricité et électrotechnique ; lecture du français technique recommandée.

MODALITÉS D'ÉVALUATION

Formation en présentiel avec apports théoriques, cas pratiques, QCM et mise en situation. Attestation de fin de formation.

INDICATEUR QUALITÉ

96 %

Satisfaction apprenants

Habilitation électrique - Recyclage

Actualiser ses connaissances et renforcer ses pratiques de prévention face au risque électrique.

OBJECTIFS PÉDAGOGIQUES

- Réviser les fondamentaux réglementaires et techniques liés à l'habilitation.
- Analyser les risques électriques rencontrés sur le terrain.
- Actualiser les mesures de prévention et de consignation.
- Sécuriser les opérations d'ordre électrique en TBT et BT.

CONTENU PÉDAGOGIQUE

- Rappels réglementaires et mise à jour de la NF C 18-510.
- Analyse des risques et conséquences sur le corps humain.
- Mesures de prévention, zones, distances et titres d'habilitation.
- Consignation, équipements de protection et mise en pratique.

Formation réalisable en intra-entreprise dans toute la France. Des frais de déplacement peuvent s'appliquer hors région parisienne : nous consulter.



DURÉE

7 h - 1 jour

FORMAT

Présentiel

TARIF HT

300 € HT

DÉPLOIEMENT

Chez le client / Région parisienne

PUBLIC CONCERNÉ

Toute personne souhaitant renouveler ou actualiser son habilitation électrique en TBT/ BT.

PRÉREQUIS

Bases en électricité, connaissance de la NF C 18-510, habilitation en cours de validité et maîtrise des EPI/ EPC.

MODALITÉS D'ÉVALUATION

Présentiel, QCM, questions orales, mises en situation et attestation de fin de formation.

INDICATEUR QUALITÉ

96 %

Satisfaction apprenants

Dégagement des personnes bloquées dans l'ascenseur

Intervenir rapidement et en sécurité pour dégager une personne bloquée, dans le respect du cadre réglementaire.

OBJECTIFS PÉDAGOGIQUES

- Valider les savoirs réglementaires liés au dégagement des personnes.
- Appliquer une procédure sûre pour soi-même et pour les usagers.
- Identifier les risques associés à ce type d'intervention.
- Être opérationnel sur les principaux types d'appareils du site.

CONTENU PÉDAGOGIQUE

- Connaissance de l'ascenseur, technologies et procédure de dégagement.
- Pratique sur ascenseur hydraulique, électrique motoréducteur et sans local machines.
- Évaluations théorique et pratique sur site.
- Cas concrets et conduite à tenir en situation réelle.

Formation réalisable en intra-entreprise dans toute la France. Des frais de déplacement peuvent s'appliquer hors région parisienne : nous consulter.



DURÉE

8 h - 1 jour

FORMAT

Présentiel

TARIF HT

1 300 € HT

DÉPLOIEMENT

Chez le client / Région parisienne

PUBLIC CONCERNÉ

Agents SSIAP, personnels techniques et intervenants amenés à gérer des situations de blocage.

PRÉREQUIS

Savoir analyser un risque lié au dégagement d'une personne bloquée ; connaissance du décret 2008-1325.

MODALITÉS D'ÉVALUATION

Feuilles de présence, QCM, mises en situation sur ascenseur et attestation de réalisation.

INDICATEUR QUALITÉ

94 %

Satisfaction apprenants

Intervenir en sécurité sur l'ascenseur - Initiale

Acquérir les connaissances réglementaires et terrain pour intervenir en sécurité sur un ascenseur.

OBJECTIFS PÉDAGOGIQUES

- Valider les savoirs liés aux risques du métier d'ascensoriste.
- Identifier les 6 risques majeurs et les principales situations à risque.
- Maîtriser consignation électrique et mécanique, travail en hauteur et EPI.
- Se préparer à l'évaluation terrain pour l'attestation employeur.

CONTENU PÉDAGOGIQUE

- Connaissance de l'ascenseur, organes de sécurité, frein, parachute, portes et attelages.
- Cadre réglementaire : responsabilités, décret 2008-1325 et prévention.
- Risques majeurs et mineurs, moyens de levage, plateforme mobile et échafaudage.
- Pratique : consignation, accès toit de cabine, inspection en gaine et accès fond de fosse.

Formation réalisable en intra-entreprise dans toute la France. Des frais de déplacement peuvent s'appliquer hors région parisienne : nous consulter.



DURÉE
21 h - 3 jours

FORMAT
Présentiel

TARIF HT
900 € HT

DÉPLOIEMENT
Chez le client / Région parisienne

PUBLIC CONCERNÉ

Techniciens ascensoristes, gérants ou intervenants réalisant des travaux ou interventions sur ascenseurs.

PRÉREQUIS

Être indépendant, gérant ou salarié d'une entreprise du secteur et lire/parler le français ou disposer d'un moyen de traduction.

MODALITÉS D'ÉVALUATION

Questions orales ou écrites, mises en situation, formulaires d'évaluation et attestation de fin de formation.

INDICATEUR QUALITÉ

98 %

Satisfaction des stagiaires

Intervenir en sécurité sur l'ascenseur - Recyclage

Mettre à jour ses pratiques et sécuriser ses interventions à partir des référentiels de prévention du secteur.

OBJECTIFS PÉDAGOGIQUES

- Identifier les situations à risques majeurs et mineurs.
- Rappeler les règles majeures du métier d'ascensoriste.
- Analyser les documents et les interlocuteurs de la prévention.
- Préparer l'évaluation terrain de l'employeur.

CONTENU PÉDAGOGIQUE

- Réglementation, prévention et identification des types de dangers.
- Focus sur les 6 risques majeurs et les risques mineurs.
- Analyse des EDS, plans de prévention, EPI et pratiques d'entreprise.
- Consolidation : manutention, outillage, risque chimique et gestion des déchets.



DURÉE
7 h - 1 jour

FORMAT
Présentiel

TARIF HT
300 € HT

DÉPLOIEMENT
Chez le client / Région parisienne

PUBLIC CONCERNÉ

Techniciens ascensoristes, sous-traitants et encadrants ascensoristes.

PRÉREQUIS

Connaître les règles majeures et mineures liées aux risques du métier d'ascensoriste.

MODALITÉS D'ÉVALUATION

Quiz réguliers, observations et évaluation de mise en pratique.

INDICATEUR QUALITÉ

91 %

Satisfaction apprenants

Formation réalisable en intra-entreprise dans toute la France. Des frais de déplacement peuvent s'appliquer hors région parisienne : nous consulter.

Lecture de schémas

Développer sa lecture et son analyse de schémas électriques d'ascenseurs pour intervenir avec méthode.

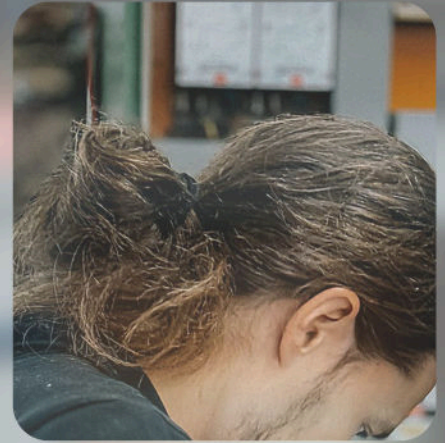
OBJECTIFS PÉDAGOGIQUES

- Comprendre la technologie de base des équipements électriques BT.
- Maîtriser les principes généraux des manoeuvres à microprocesseur.
- Connaître la symbolisation des plans électriques.
- Lire et exploiter des schémas de marques différentes.

CONTENU PÉDAGOGIQUE

- Matériel électrique BT : alimentation, puissance, protection, commande, connexion et capteurs.
- Mémoires, niveaux de tension d'entrées/sorties et grafcet simple.
- Lecture et analyse de schémas électriques d'ascenseurs multi-marques.
- Travaux pratiques sur schémas, départ moteur, plans d'installation et pannes virtuelles.

Formation réalisable en intra-entreprise dans toute la France. Des frais de déplacement peuvent s'appliquer hors région parisienne : nous consulter.



DURÉE

14 h - 2 jours

FORMAT

Présentiel

TARIF HT

Nous contacter

DÉPLOIEMENT

Chez le client / Région parisienne

PUBLIC CONCERNÉ

Techniciens ascensoristes, gérants ou intervenants réalisant des travaux ou interventions sur ascenseurs.

PRÉREQUIS

Être indépendant, gérant ou salarié d'une entreprise ascensoriste ou de maintenance ; lire/parler le français ou disposer d'un moyen de traduction.

MODALITÉS D'ÉVALUATION

Feuilles de présence, QCM, mises en situation, formulaires d'évaluation et attestation de fin de formation.

INDICATEUR QUALITÉ

93 %

Satisfaction apprenants

Méthodologie de diagnostic et dépannage

Structurer sa recherche de panne pour identifier rapidement un dysfonctionnement et poser un diagnostic fiable.

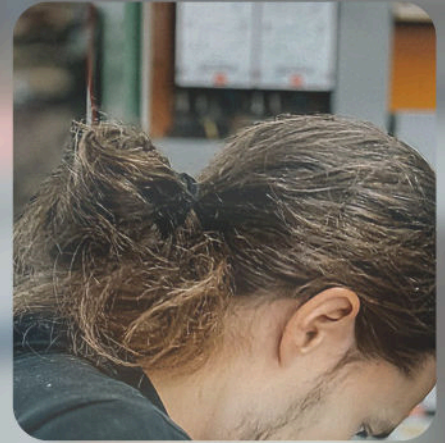
OBJECTIFS PÉDAGOGIQUES

- Intervenir sur des manoeuvres de base de différentes marques.
- Identifier un dysfonctionnement électrique ou mécanique.
- Conduire des tests et mesures avec méthode.
- Formaliser un diagnostic exploitable en situation réelle.

CONTENU PÉDAGOGIQUE

- Rappel de la structure d'un schéma électrique d'ascenseur.
- Identification des fonctions d'une manoeuvre et de l'origine d'un défaut.
- Méthodologie de recherche selon le type de panne, tests et mesures sur circuits.
- Études de cas et synthèse des acquis sur différents types de défauts.

Formation réalisable en intra-entreprise dans toute la France. Des frais de déplacement peuvent s'appliquer hors région parisienne : nous consulter.



DURÉE
21 h - 3 jours

FORMAT
Présentiel

TARIF HT
Nous contacter

DÉPLOIEMENT
Chez le client / Région parisienne

PUBLIC CONCERNÉ

Techniciens ascensoristes, gérants ou intervenants réalisant des travaux ou interventions sur ascenseurs.

PRÉREQUIS

Connaître la structure et le fonctionnement des ascenseurs et savoir lire un schéma électrique.

MODALITÉS D'ÉVALUATION

Feuille de présence, QCM, mises en situation, formulaire d'évaluation et attestation de fin de formation.

INDICATEUR QUALITÉ

Indicateur qualité communiqué sur demande

Maintenance Ascenseur OTIS

théorie et terrain

Immersion de 2 jours dans la maintenance OTIS, combinant apports théoriques et mises en pratique sur installations réelles.

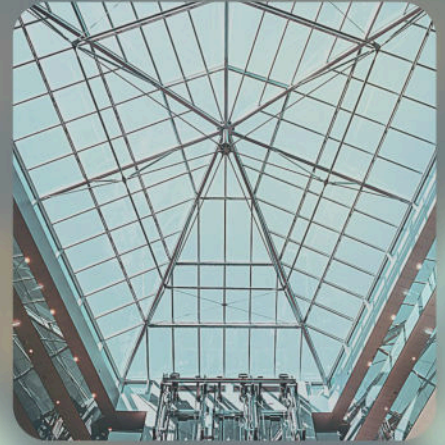
OBJECTIFS PÉDAGOGIQUES

- Réaliser des essais avec l'outil test.
- Intervenir en sécurité sur un système GEN2.
- Intervenir en sécurité sur un système MCS220.
- Lire un schéma associé aux manoeuvres OTIS.

CONTENU PÉDAGOGIQUE

- Historique OTIS et technologies associées.
- Manoeuvres MCS220 et GEN2, lecture de schéma et principes mécaniques.
- Essais de maintenance en sécurité et dépannage de sécurité primaire.
- Recherche, programmation avec l'outil test, accès cuvette et toit de cabine.

Formation réalisable en intra-entreprise dans toute la France. Des frais de déplacement peuvent s'appliquer hors région parisienne : nous consulter.



DURÉE

14 h - 2 jours

FORMAT

Présentiel

TARIF HT

Nous contacter

DÉPLOIEMENT

Chez le client / Région parisienne

PUBLIC CONCERNÉ

Techniciens ascensoristes, gérants ou intervenants réalisant des travaux ou interventions sur ascenseurs.

PRÉREQUIS

Lire/parler le français ou disposer d'un moyen de traduction.

MODALITÉS D'ÉVALUATION

Feuilles d'émargement, questions orales, quiz, mises en situation et attestation/certificat.

INDICATEUR QUALITÉ

95 %

Satisfaction apprenants

Maintenance Ascenseur SCHINDLER

théorie et terrain

Formation dédiée à la maintenance des ascenseurs SCHINDLER sur les gammes 3300 BX et MX GC.

OBJECTIFS PÉDAGOGIQUES

- Réaliser une maintenance terrain sur 3300 BX et MX GC.
- Intervenir en sécurité sur ces systèmes.
- Visualiser les menus BX et MX GC.
- Réaliser des essais et des programmations de premier niveau.

CONTENU PÉDAGOGIQUE

- Historique SCHINDLER, technologies et manoeuvres 3300 BX et MX GC.
- Lecture de schéma, principes, freins et moteur.
- Interventions terrain, fin de course KNE et parachute.
- Programmation LOPS et diagnostic sur SMLCD errorlog après panne.

Formation réalisable en intra-entreprise dans toute la France. Des frais de déplacement peuvent s'appliquer hors région parisienne : nous consulter.



DURÉE

14 h - 2 jours

FORMAT

Présentiel

TARIF HT

Nous contacter

DÉPLOIEMENT

Chez le client / Région parisienne

PUBLIC CONCERNÉ

Techniciens ascensoristes, gérants ou intervenants réalisant des travaux ou interventions sur ascenseurs.

PRÉREQUIS

Lire/parler le français ou disposer d'un moyen de traduction.

MODALITÉS D'ÉVALUATION

Feuilles d'émargement, questions orales, quiz, mises en situation et attestation/certificat.

INDICATEUR QUALITÉ

95 %

Satisfaction apprenants

Maintenance Ascenseur TKE

théorie et terrain

Formation dédiée à la maintenance TKE sur les systèmes MCI et Synergie Blue.

OBJECTIFS PÉDAGOGIQUES

- Réaliser une maintenance terrain sur MCI et Synergie Blue.
- Intervenir en sécurité sur ces systèmes.
- Visualiser les menus et paramètres utiles.
- Poser un diagnostic à partir des écrans d'erreur.

CONTENU PÉDAGOGIQUE

- Historique TKE, technologies et manoeuvres MCI et Synergie Blue.
- Lecture de schéma, principes, freins et moteur.
- Interventions terrain sur installations réelles et essais fin de course/parachute.
- Programmation de steep module et VB02, diagnostic via errorlog.

Formation réalisable en intra-entreprise dans toute la France. Des frais de déplacement peuvent s'appliquer hors région parisienne : nous consulter.



DURÉE
14 h - 2
jours

FORMAT
Présentiel

TARIF HT
Nous
contacter

DÉPLOIEMENT
Chez le
client /
Région
parisienne

PUBLIC CONCERNÉ

Techniciens ascensoristes, gérants ou intervenants réalisant des travaux ou interventions sur ascenseurs.

PRÉREQUIS

Lire/parler le français ou disposer d'un moyen de traduction.

MODALITÉS D'ÉVALUATION

Feuilles d'émargement, questions orales, quiz, mises en situation et attestation/certificat.

INDICATEUR QUALITÉ

Indicateur qualité
communiqué sur demande

Nouveau embauché (FNE)

Parcours d'intégration technique et sécuritaire sur 15 jours, alternant formation et accompagnement en entreprise.

OBJECTIFS PÉDAGOGIQUES

- Intervenir en sécurité sur un ascenseur.
- Réaliser la maintenance préventive et systématique sur un parc.
- Exécuter la maintenance curative de premier niveau.
- Consolider les bases électriques, réglementaires et opérationnelles.

CONTENU PÉDAGOGIQUE

- Module sécurité ascenseur selon le livret sécurité de la Fédération des Ascenseurs.
- Organisation des interventions de maintenance préventive et curative.
- Visites périodiques, contrôles préventifs réglementaires et petites réparations.
- Risque électrique, consignation, EPI/EPC et évaluations théoriques/pratiques.

Formation réalisable en intra-entreprise dans toute la France. Des frais de déplacement peuvent s'appliquer hors région parisienne : nous consulter.



DURÉE
105 h - 15
jours

FORMAT
Présentiel +
terrain

TARIF HT
Nous
contacter

DÉPLOIEMENT
Chez le
client /
Région
parisienne

PUBLIC CONCERNÉ

Nouveaux embauchés, profils en montée en compétence ou entrants dans le métier de l'ascenseur.

PRÉREQUIS

Être indépendant, gérant ou salarié d'une entreprise du secteur et lire/parler le français ou disposer d'un moyen de traduction.

MODALITÉS D'ÉVALUATION

Présentiel et accompagnement en entreprise ; évaluations à l'issue de chaque module avec objectif minimal de 70 %.

INDICATEUR QUALITÉ

96 %

Résultats communiqués

Prévention des risques de chute de hauteur

Sécuriser les accès en gaine, en cuvette et sur toit de cabine grâce à une maîtrise des règles, équipements et gestes de prévention.

OBJECTIFS PÉDAGOGIQUES

- Identifier les risques de chute lors des interventions sur ascenseur.
- Connaître la réglementation et les EPI antichute.
- Choisir, adapter et contrôler le matériel avant usage.
- Mettre en oeuvre harnais, DMPT et points d'ancrage selon la situation.

CONTENU PÉDAGOGIQUE

- Retour d'expérience, QCM sécurité ascenseur et cadre réglementaire.
- Travail en hauteur : EPC, EPI et décret 2008-1325.
- Contrôle des matériels, points de contrôle et vérification annuelle.
- Travaux pratiques : harnais, DMPT et choix des points d'ancrage.

Formation réalisable en intra-entreprise dans toute la France. Des frais de déplacement peuvent s'appliquer hors région parisienne : nous consulter.



DURÉE
7 h - 1 jour

FORMAT
Présentiel

TARIF HT
1 400 € HT

DÉPLOIEMENT
Chez le client / Région parisienne

PUBLIC CONCERNÉ

Techniciens ascensoristes, gérants ou intervenants réalisant des travaux ou interventions sur ascenseurs.

PRÉREQUIS

Être indépendant, gérant ou salarié d'une entreprise ascensoriste et lire/parler le français ou disposer d'un moyen de traduction.

MODALITÉS D'ÉVALUATION

Quiz réguliers pendant la formation présentielle et évaluation pratique.

INDICATEUR QUALITÉ

94 %
Taux de réussite

Risque chimique & prévention terrain

Deux formats courts pour sensibiliser vos équipes aux expositions chimiques, aux agents CMR et aux risques professionnels rencontrés sur le terrain.

FOCUS CMR

Risque chimique - Focus CMR

Reconnaître les agents CMR, limiter les expositions sur chantier et adopter les bons réflexes face à une situation dangereuse.

- Comprendre ce qu'est un agent CMR et repérer les situations à risque sur le terrain.
- Reconnaître les mentions de danger critiques (H350, H340, H360...) et les voies d'exposition.
- Identifier les CMR en pratique grâce à la lecture de FDS, à des cas BTP/maçonnerie et à des mises en situation.
- Adapter les mesures de prévention, le stockage des produits et les réactions d'urgence.

DURÉE

7 h - 1 jour

FORMAT

Présentiel

TARIF HT

Nous contacter

DÉPLOIEMENT

Chez le client / Région parisienne

PUBLIC

Salariés du secteur du bâtiment et du BTP.

ÉVALUATION

Quiz interactifs et QCM de fin de formation.

Qualité : communiqué sur demande

FORMAT COURT

Risque professionnel et chimique

Sensibiliser aux risques professionnels et chimiques liés aux interventions terrain, avec un rappel réglementaire et une préparation à l'évaluation.

- Mettre à niveau les savoirs liés aux risques professionnels et aux produits chimiques.
- Identifier les types de dangers, les situations à risque et les obligations de prévention.
- Mobiliser des apports théoriques, études de cas et quiz en salle pour préparer l'évaluation.
- Valider les acquis par QCM et attestation de fin de formation.

DURÉE

4 h

FORMAT

Présentiel

TARIF HT

Nous contacter

DÉPLOIEMENT

Chez le client / Région parisienne

PUBLIC

Techniciens ascensoristes, gérants ou intervenants réalisant des travaux ou interventions sur ascenseurs.

ÉVALUATION

Feuilles de présence, questions orales ou écrites (QCM) et attestation de fin de formation.

Qualité : communiqué sur demande

POEI - Parcours métier ascenseur

5 modules - 400 heures - sécurité, maintenance, dépannage et habilitation

Parcours intensif structuré pour préparer des profils en intégration ou en reconversion aux fondamentaux opérationnels du métier d'ascensoriste.



OBJECTIFS PÉDAGOGIQUES

- Intervenir en sécurité sur un ascenseur et appliquer les procédures d'accès en gaine et machinerie.
- Réaliser une maintenance préventive et systématique sur un parc d'ascenseurs.
- Exécuter une maintenance curative de premier niveau et structurer sa recherche de panne.
- Préparer l'habilitation électrique BR-B2V-BC et valider les compétences par des évaluations théoriques et pratiques.

CONTENU PÉDAGOGIQUE

- Module 1 : sécurité ascenseur, connaissances de l'appareil, risques métiers et procédures d'accès.
- Module 2 : maintenance préventive et systématique, visites des 6 semaines, semestrielle et annuelle.
- Module 3 : maintenance curative, bases électriques, lecture de schémas, méthodologie de dépannage et réparations.
- Module 4 : préparation au titre d'habilitation électrique BR-B2V-BC avec théorie et mise en pratique.
- Module 5 : évaluations théoriques après chaque module et mises en situation pratiques sur intervention de maintenance, recherche de panne et petites réparations.

Formation réalisable en intra-entreprise dans toute la France. Des frais de déplacement peuvent s'appliquer hors région parisienne : nous consulter.

DURÉE

400 h

FORMAT

Présentiel
+ terrain

TARIF HT

Nous
contacter

DÉPLOIEMENT

Chez le
client /
Région
parisienne

PUBLIC CONCERNÉ

Profils en intégration, en reconversion ou en préparation à l'emploi dans les métiers de l'ascenseur.

PRÉREQUIS

Étude du profil et du projet en amont. Lire/parler le français ou disposer d'un moyen de traduction.

MODALITÉS D'ÉVALUATION

Évaluations théoriques après chaque module, exercices pratiques et validation des acquis en situation.

INDICATEUR QUALITÉ

Indicateur qualité communiqué
sur demande

Un interlocuteur dédié pour vos projets de formation, vos demandes logistiques et vos besoins d'adaptation.

Toutes les coordonnées utiles, les accès rapides vers nos canaux digitaux et les témoignages visibles sur notre site.



Le Bon Conseil EST

ADRESSE

56C rue du Général Leclerc
67115 Plobsheim

TÉLÉPHONE

07 68 79 68 70

E-MAIL

johann.jullienne@lebonconseilformation.com

SITE

www.lebonconseilformation.com

HORAIRES

Lundi au vendredi • 9h-12h / 14h-18h

SIRET

922 088 257 00014

NDA

44670735167

Johann JULLIENNE

Responsable pédagogique • Gérant de la société

Tél. 07 68 79 68 70

E-mail johann.jullienne@lebonconseilformation.com

Elodie TROESCH

Responsable administrative • Référente handicap

Tél. 06 59 78 95 10

E-mail elodie.troesch@lebonconseilformation.com

Jean Paul BELJEAN

Responsable commercial

Tél. 06 70 26 44 93

E-mail jpbeljean@gmail.com

Déploiement

Formations dispensées dans toute la France chez les clients ou dans des locaux en région parisienne.

Frais de déplacement hors région parisienne : nous consulter.

Suivez-nous et contactez-nous

Scannez les QR codes pour accéder directement à notre site et à nos réseaux sociaux.



Site
Accès direct



LinkedIn
Accès direct



Facebook
Accès direct



Instagram
Accès direct

Avis Google

★★★★★

Témoignages visibles sur notre site
Source Google via Trustindex

Moustafa Abbas

« Très pédagogue, clair et professionnel. »

Ot El

« Très bon formateur, très pédagogique, à recommander. »